

Resumen de actividades realizadas en la visita de AACC a EPM

Primera jornada 29/8/22

Nos reunimos en el edificio inteligente de EPM e inicialmente nos presentamos para conocer nuestros puestos y actividades dentro de nuestras empresas

Cada uno de los miembros de EPM hizo luego una exposición con diferentes temáticas las cuales cito a continuación:

- Problemática de Cianobacterias en EPM, comienzos de apariciones de Blooms, contexto
- Desarrollo del seguimiento y control de floraciones de cianobacterias en EPM
- Componentes técnicos del sistema de control de algas con Ultrasonido, visitas a empresas donde utilizaban la técnica
- Decisión de compra a LG-sonic, logística de instalación y mantenimiento estructural
- Problemática del funcionamiento de los equipos LG-sonic, experiencias positivas, especialmente la del embalse La Fe, inconvenientes presentados en ambos embalses.

Durante cada una de las presentaciones hicimos pequeños debates relacionados a la temática y las vivencias en cada empresa.



Segunda jornada 30/8/22

Recorrido Sistema La Fe / La Ayurá

Iniciamos con la visita al Embalse La Fe donde hicimos el reconocimiento de los equipos de ultrasonido allí instalados. Se observó la distribución de los equipos instalados, 8, el lago es pequeño en relación a los que tenemos en Córdoba, tiene 10 días de residencia.





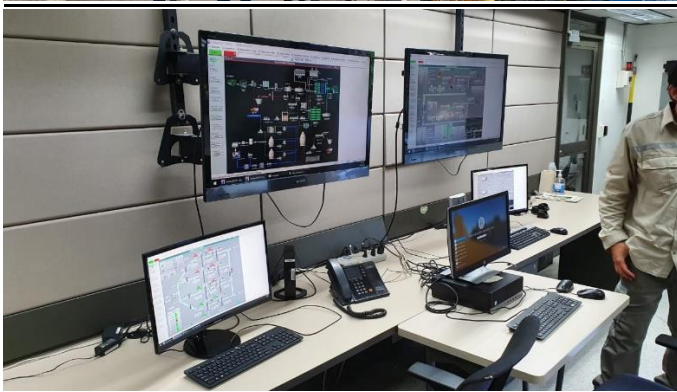
Por la tarde visitamos la planta potabilizadora La Ayurá, se recorre el proceso, en el cual se destacan la utilización de CAP, Carbón Activado en Polvo, para la eliminación de sabores y olores y el agregado de ClO_2 , para la reducción de Manganeseo, para finalizar con el sistema de clarificación (pulsators) y filtración, por medio de filtro rápidos con vacío. Si visitó el Laboratorio de planta y la sala de comando con su Scada.





Se visitó el Laboratorio de control Calidad general, en el cual reciben las muestras de las diferentes plantas y redes para análisis fisicoquímicos. Luego se visitó la PTAR de San Fernando, de aguas residuales, con su tratamiento completo y es de destacar el orden y ausencia de olores en la misma, como así también todo lo referido a digestores y obtención de barros.





Tercera jornada 31/8/22

Recorrido sistema Ríogrande II / Manantiales

Iniciamos con la visita al embalse Riogrande II donde hicimos el reconocimiento de los equipos de ultrasonido comparando la diferencia con lo visto el día anterior. En este embalse no están funcionando actualmente los equipos, se hace referencia a los inconvenientes que tuvieron y tienen, se observa la diferencia a simple vista de la proliferación de cianófitas.



Por la tarde visitamos la planta potabilizadora Manantiales, se recorre toda la planta, sistema de dosificación, clarificación y filtración. Se visita la planta de barro, es de destacar la humedad con la cual obtienen el barro (70 %) y la recolección de los mismos.





Finalizamos haciendo un balance de la experiencia. Tal como se mencionó anteriormente, comprobamos el resultado positivo en el embale La Fe y los inconvenientes que registraron con el proveedor LG-Sonic; comunicación, servicio post-venta, problemas en el mantenimiento y el ser dependientes de LG-Sonic para cualquier cambio y dependencia total de ellos (caja negra).