

# Fuentes de abastecimiento de agua en el Municipio de Guatemala

## Fuentes Superficiales

*Ingeniero Víctor Manuel Paz Stubbs.  
Subdirector Fuentes de producción  
de agua superficial.*





# División Político-Administrativa República de Guatemala

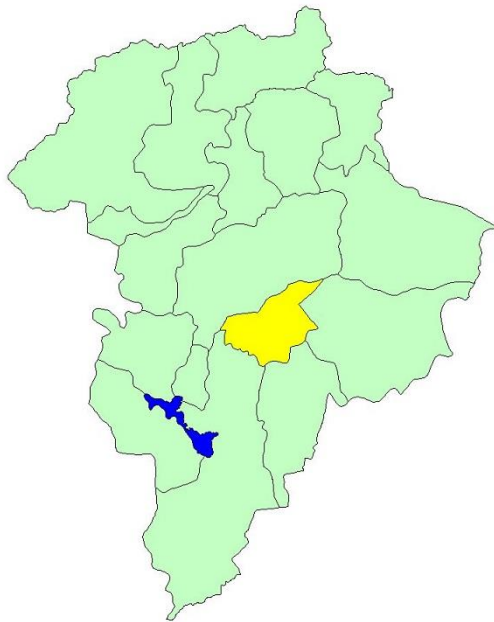
- Guatemala cuenta con 22 departamentos
- 333 municipios



# Ciudad de Guatemala

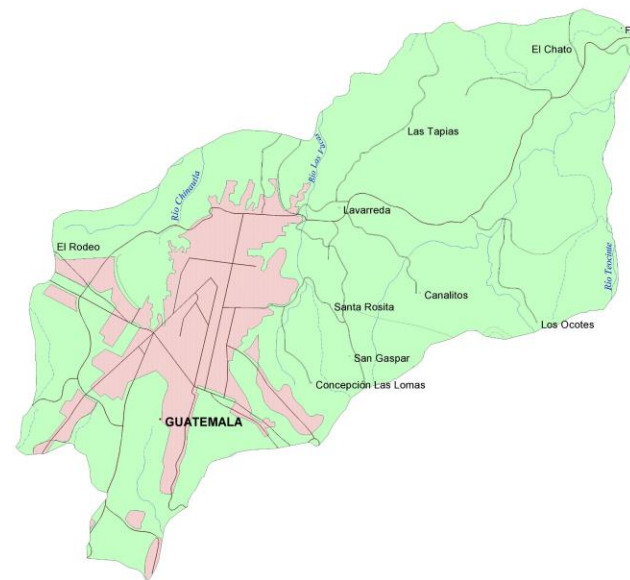
## Departamento de Guatemala

### Localización Municipal Departamento de Guatemala



## Municipio de Guatemala

### GUATEMALA



EMPAGUA:  
Abastece de agua  
potable a la ciudad de  
Guatemala por medio  
de:

42.49 % de fuentes  
superficiales y

57.51 % de fuentes  
subterráneas

Fuente: Balance 2017



El 57% de fuentes subterráneas esta compuesto de la siguiente forma:

33% de agua en Bloque  
24% de pozos EMPAGUA

57% de fuentes subterráneas

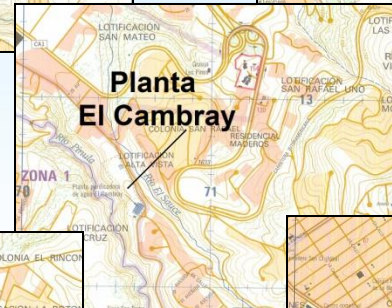
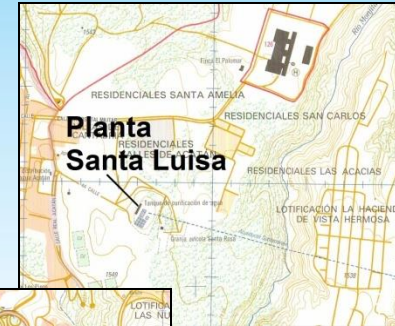
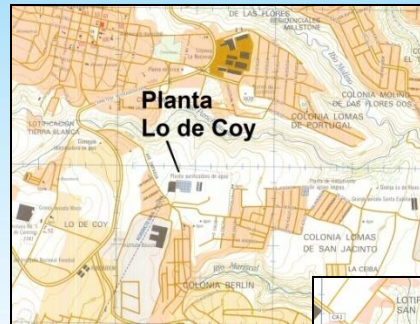
Fuente: Balance de producción 2017



# EMPAGUA

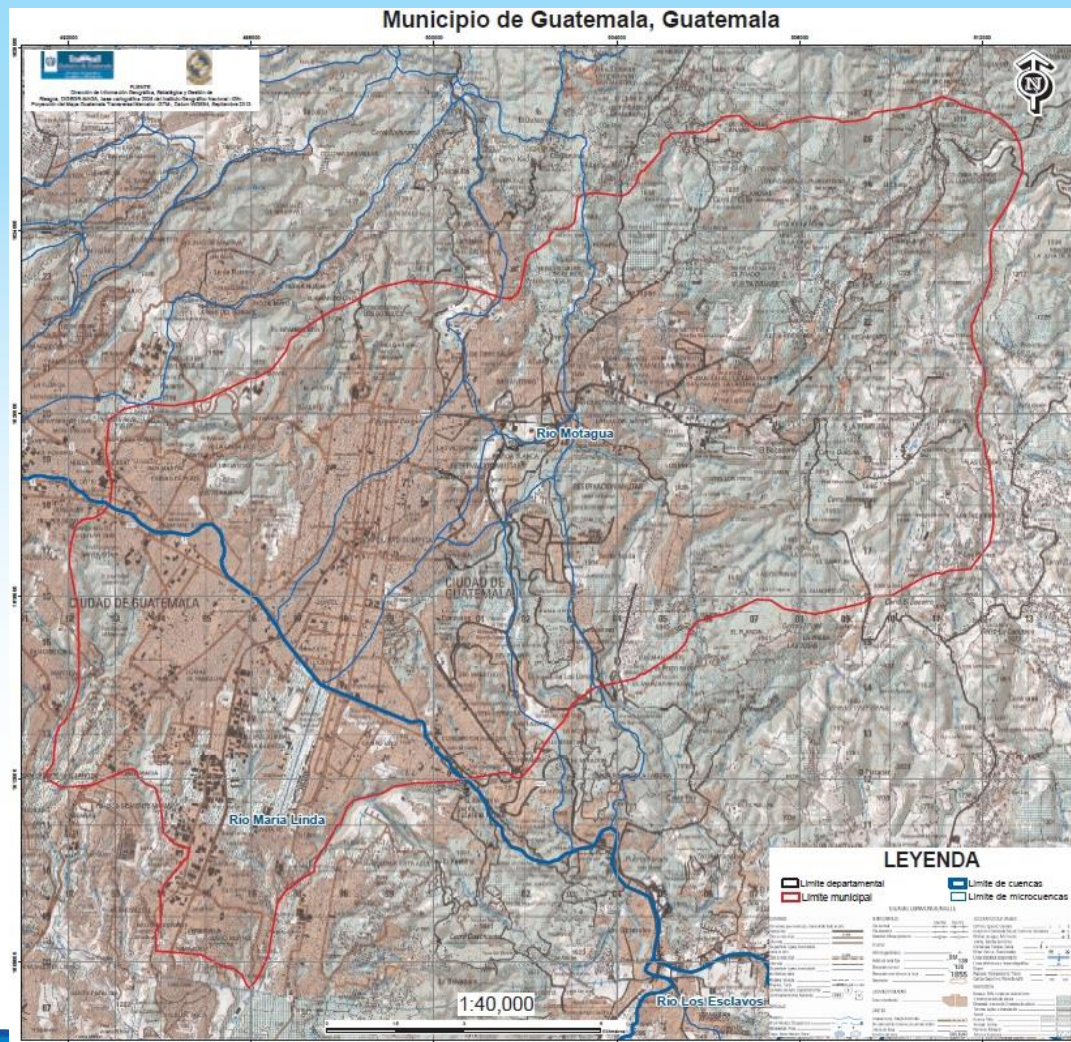
cuenta con 5 plantas de tratamiento de agua potable “Fuentes superficiales”

1. Lo de Coy
2. Santa Luisa
3. El Cambray
4. Las Ilusiones
5. La Brigada



# Dificultades para el cuidado de las fuentes de abastecimiento de agua superficial en Guatemala

- Falta de voluntad política
- Falta de legislación para la gobernanza del recurso hídrico en Guatemala
- 27 iniciativas de Ley, que a lo largo del tiempo no han sido aprobadas.
- El Municipio de Guatemala cuenta con solamente una fuente de abastecimiento de origen superficial
- La mayoría de Plantas de Tratamiento de Agua Potable se abastecen de fuentes superficiales fuera de la jurisdicción del Municipio de Guatemala





# Esfuerzos para el cuidado de las fuentes de abastecimiento superficiales

## Medidas Nacionales y Municipales

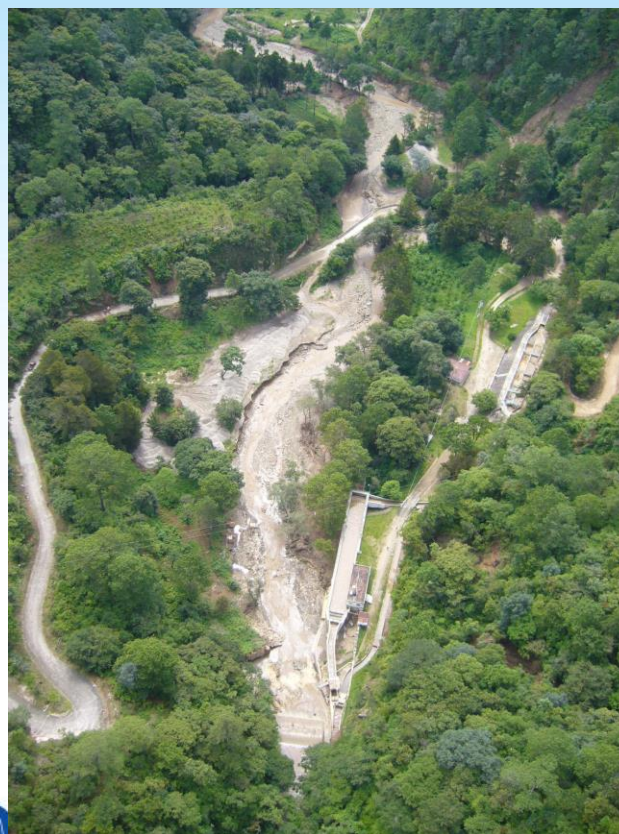
## Presa “El Tesoro”

### Nacionales

- Instituciones gubernamentales y no gubernamentales que unen sus esfuerzos en el cuidado de cuencas
- Emisión del Acuerdo Gubernativo 236-2006 “Reglamento de las descargas y reuso de aguas residuales y de la disposición de lodos”

### Municipales

- Convenios interinstitucionales para el cuidado de las cuencas
- Campañas de reforestación Municipal
- Cuidado y reforestación en cuencas fuera la jurisdicción municipal.



# Gracias por su atención

